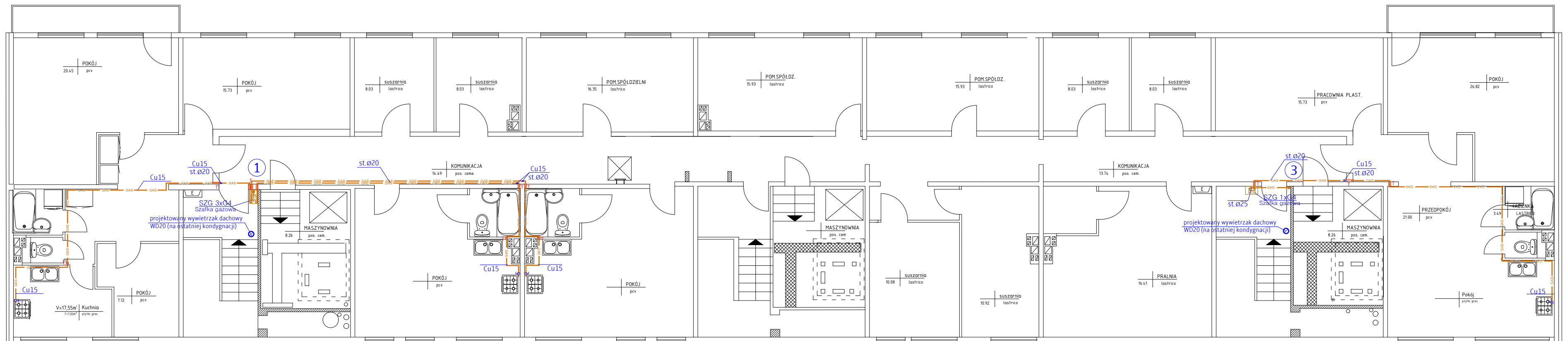







RZUT KONDYGNACJI PODDASZA

skala 1:100



- Wykonaną instalację gazową należy przytwierdzić na stałe do elementów konstrukcyjnych pomocy specjalnych uchwytych.
- Całość przewodów należy prowadzić wyłącznie po wierzchu ścian. Odległość rurociągów powinna wynosić min. 20 mm od ścian
- Przy wykonaniu instalacji gazowej należy prowadzić przewody w zależności od innych instalacji w następujący sposób :
 - 15cm pod poziomymi przewodami c.o.,
 - 15cm nad poziomymi przewodami wod. – kan.,
 - 10cm od pionowych przewodów co., wod.–kan. i innych z wyjątkiem przew. elektrycznych,
 - 20cm od równoległe prowadzonych przewodów telekomunikacyjnych,
 - 60cm od iskrzących urządzeń elektr. umieszczonych poza wnękami,
 - 10cm nad nieuszczelnionymi elektrycznymi puszkami elektrycznymi.
- Przewody gazowe mogą krzyżować się i mogą być prowadzone wzdłuż instalacji elektrycznej bez dodatkowych zabezpieczeń pod warunkiem, że będą leżeć nad nią. Przewody gazowe nie mogą być prowadzone przez kanały dymowe, spalinowe lub wentylacyjne, należy je prowadzić na tynku w odległości 2–3cm od ściany .
- Przejścia przewodu gazowego przez przegrody budowlane wykonać należy w tulejach ochronnych stalowych, przestrzeń między rurą a tuleją wypełnić masą plastyczną.
- Instalacja gazowa po jej wykonaniu winna być sprawdzona przez Wykonawcę następnie wypróbowana na szczelność.
- całość robót wykonaną zgodnie z obowiązującymi normami branżowymi i Rozporządzeniem Ministra Infrastruktury w sprawie warunków technicznych jakim powinny podlegać budynki i ich usytuowanie (Dz.U.nr75 poz.690) , zaleceniami producentów urządzeń i sztuk budowlaną,
- wszelkie uzasadnione i uzgodnione zmiany do niniejszego projektu, należy wprowadzić do dokumentacji projektowej i do dziennika budowy z potwierdzeniem przez projektanta i kierownika budowy.

OZNACZENIA:

-  - oznaczenia pionu gazu
-  - instalacja gazu projektowana
-  - tuleja ochronna
-  - gazomierz G-2,5 w szafce ochronnej wentylowanej
-  - kuchenka gazowa 4-palnikowa z piekarnikiem - zużycie gazu 1,1m³/h

TEMAT OPRACOWANIA: ROZBUDOWA I ROZBUDOWY WEWNĘTRZNEJ INSTALACJI GAZOWEJ ORAZ BUDOWY KANAŁÓW WENTYLACYJNYCH NA KLATKACH SCHODOWYCH BUDYNKU MIESZKALNEGO WIELORODZINNEGO			
JEDNOSTKA PROJEKTOWA: PRACOWNIA PROJEKTOWO - USŁUGOWA THERMODESIGN Sp. z o.o. ul. H.M.Sachsów 27, 20-381 Lublin tel. 603.648.348, e-mail: pracownia.td@op.pl			
INWESTOR: Spółdzielnie Mieszkaniowa "CZUBY" 20-538 Lublin, ul. Watykańska 6		LOKALIZACJA: 20-533 Lublin, ul. Romantyczna 15 Id.działki 0663301_1.0030.AR_5.33/27	
TEMAT RYSUNKU: Rzut podgrzania poddasza			
PROJEKTANT w specjalności instalacyjnej w zakresie sieci, instalacji i urządzeń ciepłych, wentylacyjnych, gazowych, wodociągowych i kanalizacyjnych mgr inż. Tomasz Drzewicki LUB/0052/P005/08		PODPIS:	NR RYS: is.05
SPRAWDZAJĄCY w specjalności instalacyjnej w zakresie sieci, instalacji i urządzeń ciepłych, wentylacyjnych, gazowych, wodociągowych i kanalizacyjnych mgr inż. Jarosław Jung LUB/0177/PW05/05		PODPIS:	SKALA: 1:100
Niniejszy projekt jest własnością jego autorów. Kopiewanie, publikowanie oraz wykorzystanie projektu do jakichkolwiek innych celów bez wiedzy i zgody autorów jest zabronione na mocy Ustawy o Prawie Autorstwa i prawach pokrewnych z dnia 4 lutego 1994 r. (Dz.U. z 1994r., nr 24, poz.88)			
FAZA: PB		REV: A	DATA: 2025 19 marca